

# Produktdatablad

## Sperrebånd Tensator

Sperrebånd fra Tensator er perfekt for å begrense tilgangen til farer og forbudte områder.

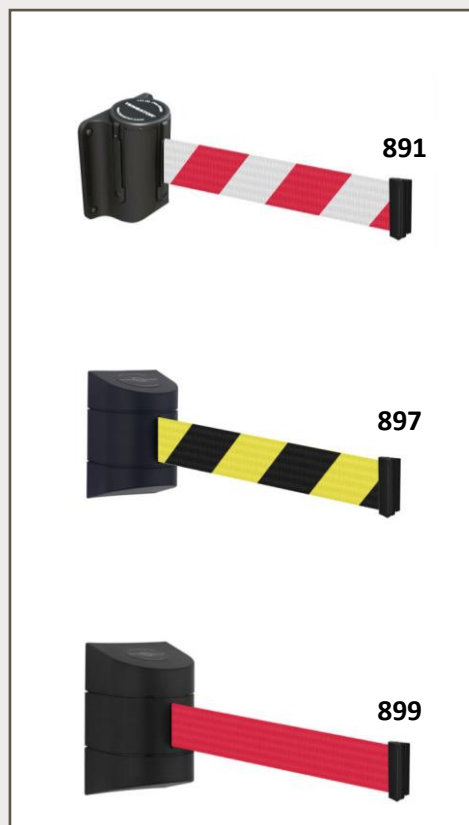
Opphenget har et bremsesystem som bremser tilbaketrekningen av båndet, og den interne stålrammen for å beskytte komponentene. Når opphenget er installert, blir den en permanent tilgangsbegrensings løsning for arbeidsplassen din.

Oppheng: Plastikk og metall

Bånd bredde: 50 mm

Bånd materiale: Heavy duty vevd polyester

Sperrebånd kan konfigureres etter ønsket feste, bånd og endeklips, se mer info på side 2 i dette databladet.



Artikkelnummer	Modell	Farge	Lengde meter	Oppheng	Endeklips
1351203	891	Rød/hvit	2,30	Standard mount	Anti - tamper
1351205	897	Rød/hvit	4,60	Standard mount	Anti - tamper
1351206	897	Rød	4,60	Clamp mount	Wire clip
1351210	897	Gul/svart	4,60	Standard mount	Anti - tamper
1351220	899	Rød/hvit	7,70	Standard mount	Anti - tamper
1351230	897	Rød	4,60	Standard mount	Wire clip
1351234	899	Rød	7,70	Standard mount	Wire clip

## Oppheng varianter



**Standard mount**

Skru enkelt og sikkert fast på en vegg eller solid flate. Skruene er skjult i av endestykker for diskret montering



**Removable (semi permanent)**

Skyves på en monteringsplate som er skrudd inn i en vegg, og gir en semipermanent installasjon.



**Warehouse rack mount**

Klips til nøkkelhullene på standard lager reoler for umiddelbar montering og fjerning



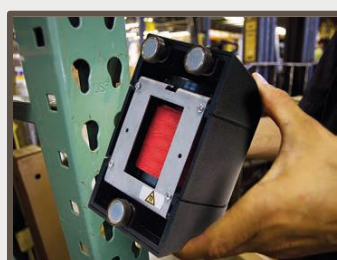
**Glass mount**

Sterke selvklebende puter fester veggfestet til enhver glassoverflate.



**Clamp mount**

Ideell for montering på en stolpe som f. eks stang eller lagerstativ. Stram til skruene på slangeklemmen for rask og sikker montering.



**Magnetic mount**

Kraftige magneter fester veggeneheten til nesten hvilken som helst metalloverflate. Kan fjernes med en enkel vri og trekkbevegelse.

## Farge valg



## Varianter på endeklips



**Anti – Tamper**

Inkludert som standard med alle tensabarrier stolper og veggelementer. Gir maksimal sikkerhet ved å forebygge utilsiktet frigjøring av båndet.



**Soft rubber**

Den myke gummi enden er lettere å fjerne anti – tamper klips, men sikrere enn panic break klips. Ideell for regelmessig endring av kjøppsett.



**Panic break**

Gir et panikkavbrudd i begge retninger, noe som muliggjør rask utgang i en nødsituasjon.



**Magnetic**

Klipsen inneholder en Magnet slik at båndet kan være festet til metall overflater uten behov for et mottakeroppheng



**One way loop**

Båndet hektes enkelt og låses på plass til en tilsvarende veggklemme.



**Wire clip**

En metallklips fester båndenden ved å ta den rundt en oppreist struktur og hekte den tilbake på båndet. Ideell for lager miljøer.